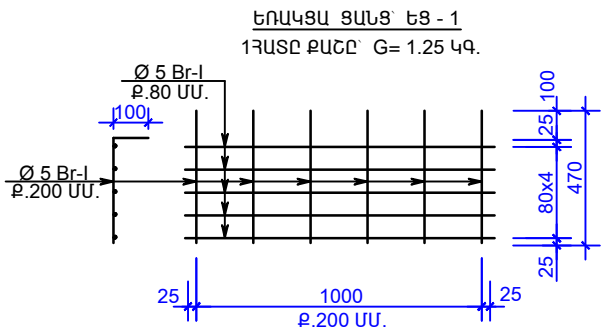
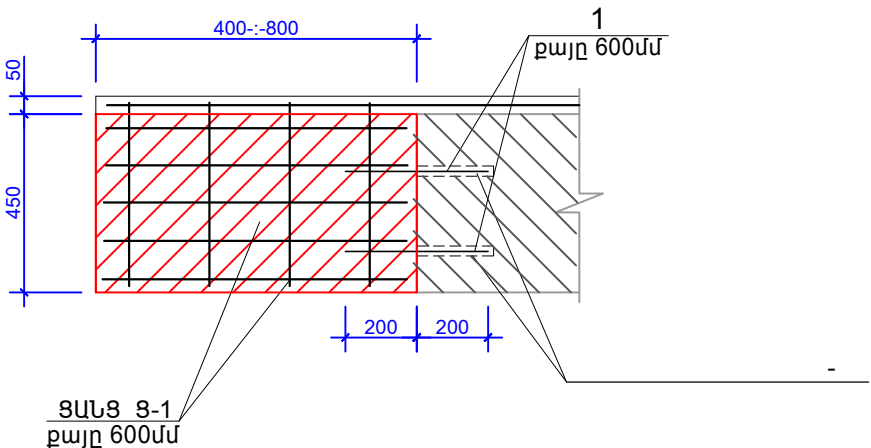
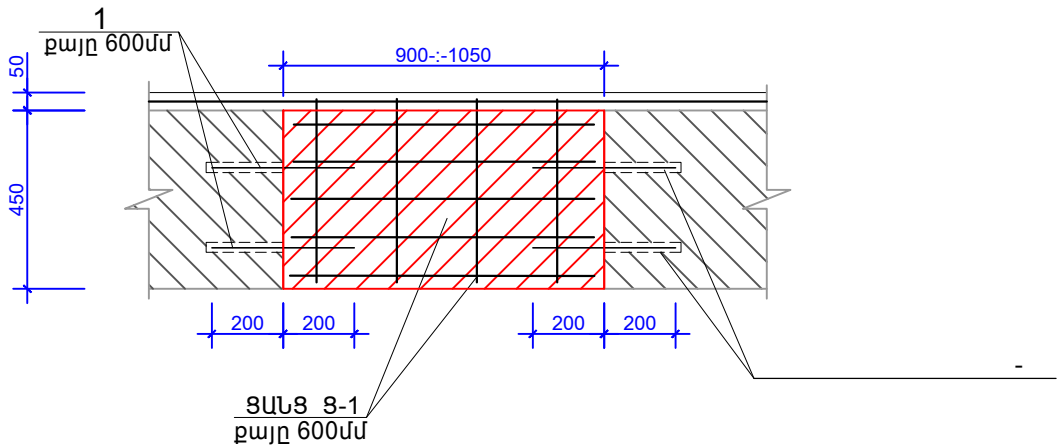


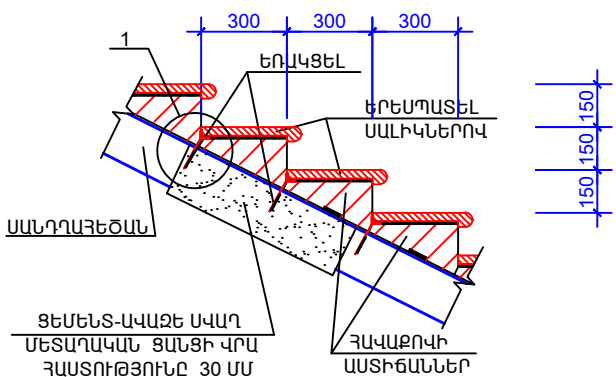
ՊԱՏԵՐԻ ԲԱՑՎԱԾՔՆԵՐԻ ՓԱԿՈՒՄԸ և ՓՈՔՐՔՑՈՒՄԸ



ԲԱՑԱՏՐԱԳԻՐ

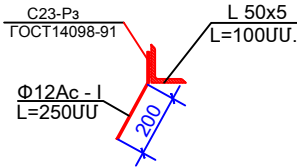
ՊԱՏԵՐԸ ԻՐԱԿԱՆԱՑՎՈՒՄ ԵՆ ԿԱՆՈՆԱԿՈՐ ՏՈՒՖԱՔԱՐԵ ՀԱՐՎԱԾՔԻՑ 40 ՄՄ ՀԱՍՏՈՒԹՅԱՄԲ ՈՐՄՎԱԾՔՈՎ, ՈՐՈՐՔ ԱՄՐԱՆԱԿՈՐՎՈՒՄ ԵՆ ԱՄՐԱՆԱՑԱՆՑՈՎ և ԱՄՐԱԿԱՊՎՈՒՄ ԵՆ ԳՈՅՈՒԹՅՈՒՆ ՈՒՆԵՑՈՂ ՊԱՏԵՐԻ ՀԵՏ: ՔԱՐԻ ՏԵՍԱԿԱՆԻՇԸ ՊԵՏՔ Է ԼԻՆԻ 100,ՑԵՄԵՆՏ-ԱՎԱԶԵ ՀԱՂԱԽԻՆԸ 75 ՏԵՍԱԿԱՆԻՇԻ,ՀԱՐՎԱԾՔԸ ԻՐԱԿԱՆԱՑՎՈՒՄ Է ԵՐԿԱՅՆԱԿԱՆ և ԼԱՅՆԱԿԱՆ ՔԱՐԱԿԱՊՈՒՄՈՎ՝ ՄԵԿ ԼԱՅՆԱԴՐԱԿ ՔԱՐ ԵՐԿՈՒ ԶՈՒՅԳ ԵՐԿԱՅՆԱԴՐԱԿԻՑ ՀԵՏՈՒ: ՀԱՐՎԱԾՔԻ ՀՈՐԻԶՈՆԱԿԱՆ և ՈՒՂՂԱԶԻԳ ԿԱՐԱՆՆԵՐԸ ՊԵՏՔ Է ԼԻՆԻ 10-12 ՄՄ,ՈՐՈՐՔ ԻՐԱԿԱՆԱՑՎՈՒՄ ԵՆ ՀՈՐԻԶՈՆԱԿԱՆՆԵՐԸ՝ ՊԼԱՍՏԻԿ ՀԱՂԱԽՈՎ «Քաճճաշաղախ» ԵՂԱՆԱԿՈՎ, ԻՍԿ ՈՒՂՂԱԶԻԳ ԿԱՐԱՆՆԵՐԸ՝ «Երաշաղախ» ԵՂԱՆԱԿՈՎ և ԱՐՏԱՔԻՆ ԿՈՂՄԻՑ ԼՅԱՓԱԿՈՒՄ ԵՆ ՊԼԱՍՏԻԿ ՀԱՂԱԽՈՎ: ՔԱՐԵ ՀԱՐՎԱԾՔԻ ԱՌԱՆՑՔԱՅԻՆ ՉԳՄԱՆ ԺԱՄԱՆԱԿԱԿՈՐ ԴԻՄԱԴՐՈՒԹՅՈՒՆԸ ԸՍՏ ՆՈՐՄԱԼ ՀԱՆԿԱՊՄԱՆ ՊԵՏՔ ԼԻՆԻ՝ Rnt=120 ԿՊա(1.20ԿԳ/ՄՄ²)

ԱՍՏԻՃԱՆԱԿԱՆԴԱԿԻ ՎԵՐԿԱՆԳՄԱՆ ՀԱՆԳՈՒՅՑ



ԸՍՏ - 1

ՄԵՏԱՂԱԿԱՆ ՄՆ - 1  
ՔԱՇԸ G= 0.60 ԿԳ



ՆՅՈՒԹԵՐԻ ԾԱԽՍԻ ՄԱՍՆԱԳԻՐ

ԴԻՐՔ	ՆՇԱՆԱԿՈՒՄ	ԱՆՎԱՆՈՒՄ	ՔԱՆԱԿ ՀԱՏ	ԷԼԵՄԵՆՏԻ ՔԱՇԸ	ԷԼԵՄ.ՔԱՇԸ ԿԳ
1	ԱՍՏԻՃԱՆՆԵՐԻ ՎԵՐԿԱՆԳՆՈՒՄ				35.00
2	ՄՆ - 1	Φ 12 Ac-I L = 250 ՄՄ.	50	0.60ԿԳ.	30
3	ԲԱՐԱԿ ԶԱՆՑ	Φ2B-II/50x50/ Σ S=35Մ².	-	2.00ԿԳ.	70
		/	30		AC-I B-II
ՊԱՏԻ ՀԱՐՎԱԾՔ ԿԱՆՈՆԱԿՈՐ ՏՈՒՖԱՔԱՐԻՑ					
		Φ 12 Ac-I L = 400 ՄՄ.	180	0.360ԿԳ.	65
	ԶԱՆՑ-1	Φ5B-I/80x200/ Σ L = 100ԳԾ.Մ.	-	1.25ԿԳ.	125
					AC-I Br-I
ՊՈԼԻՄԵՐՀԱՂԱԽԻ ՆԵՐԱՐԿՈՒՄ V = 0.015 Մ³					
ՀԱՂԱՓԵ ԱՆՑՔԵՐ Ø20ՄՄ,L=200ՄՄ-n=180ՀԱՏ					
ԲԱՑՎԱԾՔՆԵՐԻ ՀԱՐՎԱԾՔ ԿԱՆՈՆԱԿՈՐ ՏՈՒՖԱՔԱՐԻՑ V = 14.50 Մ³					



Ա	Մ.Հոսեմյան	TSH-14 ԱՆՈՒՇԱԿԱՆԻ ՄԱՆԿԱՊԱՐՏԵԶԻ ՎԵՐԱԿԱՌՈՒՑՈՒՄ			
Բ	Ն.Ստեփանյան				
Գ	Հ.Կարապետյան				
Դ	Ն.Ստեփանյան				
		ՊԱՏԵՐԻ ԲԱՑՎԱԾՔՆԵՐԻ ՓԱԿՈՒՄԸ և ՓՈՔՐՔՑՈՒՄԸ		ՄԱՌԱ ԵՎ ԴՈՒՍՏՐԵՐ՝ ՍՊԸ	